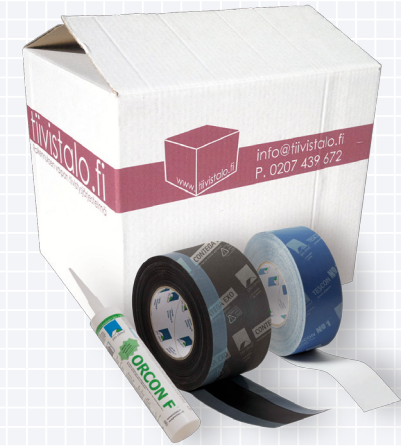


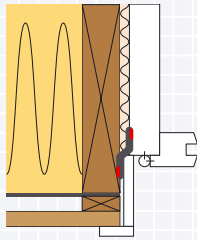


# pro clima CONTEGA EXO

pro clima CONTEGA EXO on ilmatiivis kosteutta läpäisevä liitosnauha ikkunoiden ja ovien tiivistämiseen ympäröiviin ulkopuolisiin puurakenteisiin. Nauhan reunassa on teippiraita sekä nauhan alla että päällä, joten se voidaan asentaa myös karmin ja rakenteen väliin.



## Ikkuna- ja oviaukkojen tiivistäminen ennen karmin asentamista



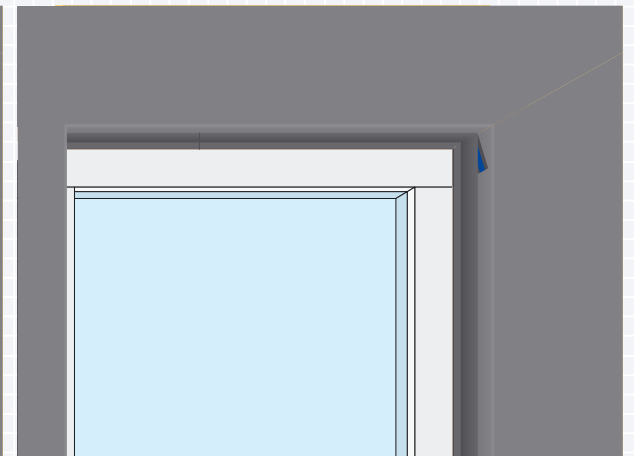
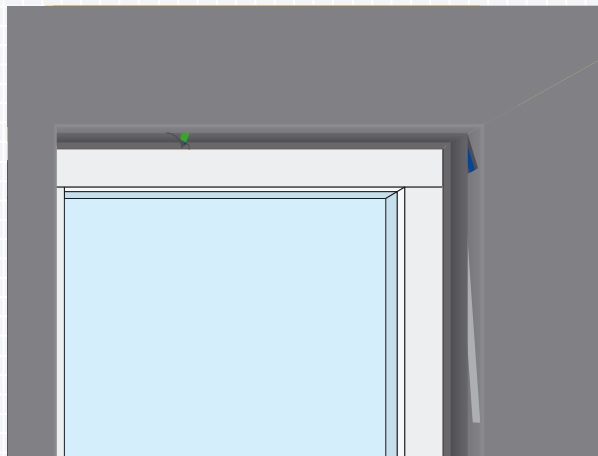
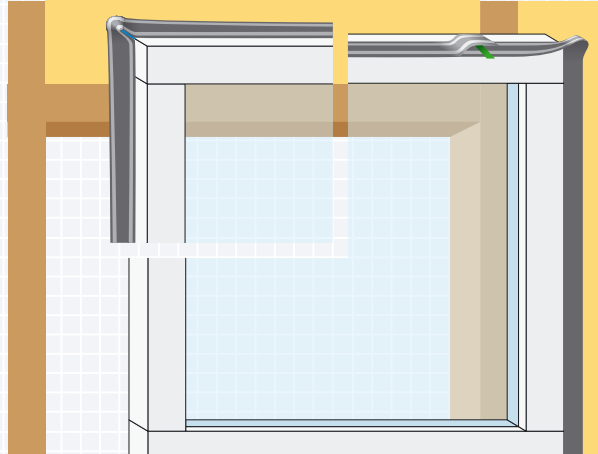
Asennusalustan on oltava sileä ja kuiva. Tiivistysteippiä ei saa kiinnittää jäätyneelle alustalle. Alusta puhdistetaan pölystä, rasvasta ja silikonista. Lohkeilevat maalit ja vastaavat poistetaan. Huokoiset alustat pohjustetaan tarvittaessa BUDAX AC pohjustusaineella.

Nauha liimataan ikkunan karmiin suojapaperia purkaen niin, että se asettuu kauttaaltaan tiiviisti karmin ulkokehän sisäreunaan. Karmin kulmissa nauhaa jatketaan kulman yli. Ylityslenkin liimapinnat puristetaan tiukasti yhteen ja ylityslenkki laskostetaan karmin sivuun. Kun karmi on kokonaan kierretty, liitosnauhan päät liimataan ilmatiiviisti toisiinsa ORCON F liimatiivistysmassalla.

Kun ikkunaelementti on asennettu paikoilleen, liitosnauha liimataan rakenteeseen suojapaperia purkaen niin, että se asettuu kauttaaltaan tiiviisti rakenteen pintaan.

Karmin kulmien kohdalla ylityslenkin laskostusta puretaan nauhaa painamalla niin, että nauha asettuu tiiviisti ympäröivän rakenteen nurkkiin.

CONTEGA EXO liitosnauha voidaan peittää maalilla.





# pro clima CONTEGA EXO

Tuotetuki:  
TIIVISTALO  
www.tiivistalo.fi  
0207 439 675  
info@tiivistalo.fi

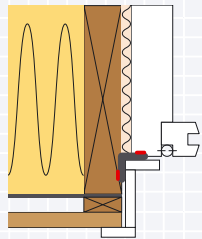
Maahantuojaja:  
TIIVISTALO  
Redi-Yhtiöt Oy  
Yrittäjätie 24  
01800 KLAUKKALA

Valmistaja:  
MOLL  
bauökologische Produkte GmbH  
Rheintalstraße 35 - 43  
D-68723 Schwetzingen, Deutschland

Vesihöyryn diffuusiovastus (Sd)	0,05 m
Paksuus	0,3 mm
Leveys	8,5 ja 12,0 cm
Pituus	30 m
Lämmönkestokyky	Pitkäaikaisesti -40 °C ... +90 °C
Asennuslämpötila	> -10 °C
Säilyvyys	24 kk
Väri	Musta
Materiaali	Polypropeenikudos (PP) Höyrynsulkukalvo (TEEE)

Ominaisuudet

## Ikkuna- ja oviaukkojen tiivistäminen karmin asentamisen jälkeen



Jos karmi on jo asennettu, se voidaan rakenteesta riippuen edelleen tiivistää. Ilmatiiveyden varmistamiseksi on huolehdittava siitä, että nauhan teippiraita asettuu kauttaaltaan rypyttömästi sekä elementin että ympäröivän rakenteen pintaan.

Asennusalustan on oltava sileä ja kuiva. Tiivistysteippiä ei saa kiinnittää jäätyneelle alustalle. Alusta puhdistetaan pölystä, rasvasta ja silikonista. Lohkeilevat maalit ja vastaavat poistetaan. Huokoiset alustat pohjustetaan tarvittaessa BUDAX AC pohjustusaineella.

Nauha liimataan ensiksi karmiin suojapaperia purkaen. Karmin kulmaan muodostuvan laskostuksen kohdalla nauhan liimapinnat puristetaan tiukasti yhteen. Laskostuksen ilmatiiveys varmistetaan tarvittaessa TESCON No.1 tiivistysteipillä tai ORCON F liimatiivistysmassalla.

Kun karmi on kokonaan kierretty, liitosnauha liimataan rakenteeseen suojapaperia purkaen niin, että se asettuu kauttaaltaan tiiviisti rakenteen pintaan. Lopuksi liitosnauhan päät liimataan ilmatiiviisti toisiinsa ORCON F liimatiivistysmassalla.

CONTEGA EXO liitosnauha voidaan peittää maalilla.

