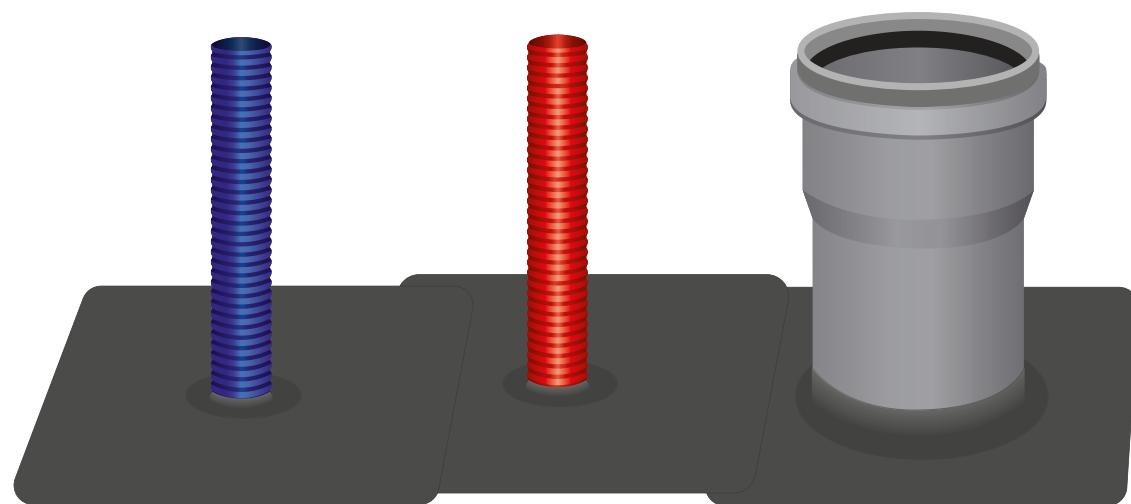


170

19

20

ASKARI - ALLASKAAPIN TIIVISTESARJA**ASKARI****ALLASKAAPIN TIIVISTESARJA
TÄTNIINGSSET FÖR DISKBÄNKSSKÅP**

Pakkaus sisältää :
2 tiivistettä 10 - 28 mm:n käyttövesiputkelle
1 tiiviste 50 - 75 mm:n viemäriputkelle

TIIVISTALO

TIIVISTYSJÄRJESTELMÄT RAKENTAMISEEN



6 430045 620019

TIIVISTALO**TIIVISTYSOHJE****ALUSTAN VALMISTAMINEN**

Pohjakaukaloon tehdään reiät käyttövesi- ja viemäriputkille. Reiät tehdään riittävän etäälle toisistaan ja pohjakaukalon reunasta.

Reikien reunoissa olevat särvät poistetaan, jotta läpivientikaulukset voidaan asentaa rikkomatta tiivistettä. Lopuksi kaukalon pinta puhdistetaan tartuntaa heikentävistä aineista ja sen pinta pyyhitään puhtaaksi pölystä.

Pohjakaukalo voidaan asentaa paikoilleen.

PUTKIEN TIIVISTÄMINEN

Läpivientikaulukset asennetaan putkien ympärille ja painetaan pohjaan saakka.

Suojapaperit poistetaan ja kaulukset kiinnitetään tiivisti alustaansa.

PAKKAUS SISÄLTÄÄ

2 kpl Käyttövesiputken tiiviste (10 - 28 mm)

1 kpl Viemäriputken tiiviste (50 - 75 mm)

Tuotenumero: 10556

TIIVISTALO

REDI-YHTIÖT OY | Yrittäjätie 24, 01800 Klaukkala | 0207 439 670 | www.tiivistalo.fi | info@tiivistalo.fi

TÄTNIINGSINSTRUKTIONER**FÖRBEREDELSE**

Genomföringar är gjorda i skåpets bottenskiva för bruksvatten- och avloppsrör. Genomföringarna är förborrade tillräckligt långt ifrån varandra och från kanten på bottenskivan.

De förborrade kanterna rengörs och slipas, så att tätningsmembranen kan installeras utan att skadas. Innan membranen installeras bör bottenskivan rengöras från smuts och ytan torkas ren från damm.

Tätningsmembranen kan installeras.

RÖRTÄTNING

Tätningsmembranen installeras runt rören och pressas ner till bottenskivan.

Tätningsmembranets skyddpapper avlägsnas och trycks mot underlaget.

FÖRPACKNINGSSINNEHÅLL

2 st Tätningsmembran för bruksvattenrör (10 - 28 mm)

1 st Tätningsmembran för avloppsrör (50 - 75 mm)

LVI-numero: 8690014

ASKARI - ALLASKAAPIN TIIVISTESARJA

TEKNISET TIEDOT:

Valmistusmateriaali: Termoplastinen polyuretaani (TPU)
Asennustemperatuurit: Alkaen -10 °C (suositus +10 °C)
Limapinnan tartunnan vähimmäisleveys: 15 mm

TEKNISK INFORMATION

Tillverkningsmaterial: Termoplastisk polyuretan (TPU)
Installations temperatur: Från -10 °C (rekommendation +10 °C)
Minsta bredden på fäst Ytan: 15mm

170