

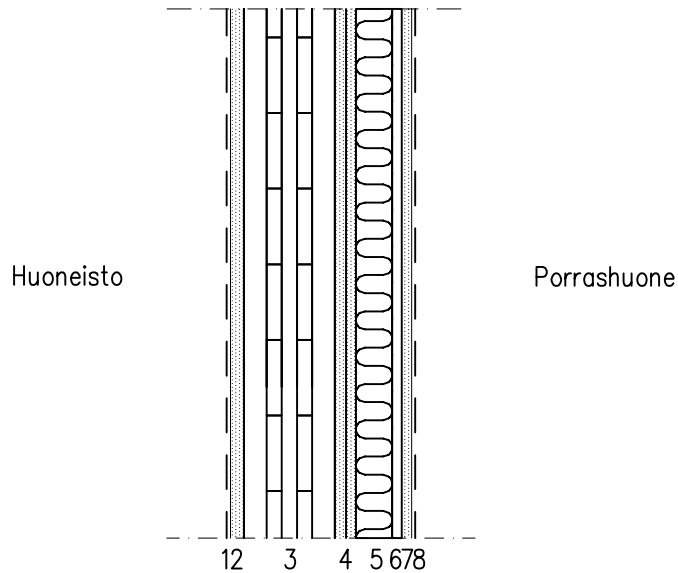
Rakennustoimenpide  
Porrashuoneen ja huoneistonvälinen seinä

Suunnittelija

Versio

Mittakaava  
1:10

Rakennuskohde

Piirustuksen sisältö  
CLT-rakenne**PHVS2**

	1	Pintamateriaali
18 mm	2	Palokipsilevy 18 mm, suojaverhousluokka K <sub>2</sub> 30, pintamassa 15,0 kg/m <sup>2</sup>
120 mm	3	CLT 120
28 mm	4	Kipsilevy 15mm, pintamassa 12,8 kg/m <sup>2</sup> + kipsilevy 13mm erikoiskova, pintamassa 10,0 kg/m <sup>2</sup> suojaverhousluokka K <sub>2</sub> 30
48 mm	5	Koolaus C24 48x48 k600 + kivivilla 48 mm, $\lambda_d=0.033$ W/Mk
12.5 mm	6	PhoneStar ST TRI
13 mm	7	Sisäverhouslevy, raskas, pintamassa 11,7 kg/m <sup>2</sup>
	8	Pintamateriaali

**HUOM!**

Rakennetyypin soveltuvuudesta suunniteltavaan kohteeseen vastaa kohteen rakennesuunnittelija.

Pelkän rakenteen laskennallinen ilmaääneneristyskulu (suluisa PhoneStar ST TRI-levyn vaikutus):

 $R_w=58$  dB (3 dB)

Saavutettavissa oleva luokitus äänitasoeroluvulle:

 $D_{nT,w}=55$  dB